



## KREBS-FRÜHERKENNUNG



### WAS IST KREBS?

Unter dem Begriff „Krebs“ versteht man bösartige Neubildungen von Körperzellen. Im Prinzip kann von jeder lebenden Zelle des menschlichen Körpers eine Krebserkrankung ausgehen. Die erkrankten Zellen fangen an, zu wuchern und sich der Steuerung durch den Organismus zu entziehen. Man spricht von einem Tumor. Im Gegensatz zu gutartigen Tumoren breiten sich bösartige Tumore zerstörerisch in andere Gewebe oder Organe aus, die Zellen verlieren dabei ihre ursprüngliche Funktion. Dies geschieht am Anfang im Verborgenen, ohne Symptome, heimtückisch. Krebszellen sind in der Lage, sich über Blut- oder Lymphbahnen im Körper auszubreiten und Tochtergeschwülste, sogenannte Metastasen zu bilden. Unbehandelt führt eine Krebserkrankung zum Tod.

Bis heute gibt es keine wirksame Vorbeugung gegen Krebs. Dies bedeutet, daß nach dem aktuellen Stand der medizinischen Wissenschaften die Entstehung von Tumoren nicht verhindert werden kann. In Deutschland erkranken jährlich mehrere 100.000 Personen an einer bösartigen Neubildung. Dabei ist die Diagnose „Krebs“ keineswegs gleichbedeutend mit einem Todesurteil, vorausgesetzt die Erkrankung wird in einem möglichst frühen Stadium erkannt und behandelt.

Einige Krebsarten sind heute schon heilbar. Für viele andere Arten gilt, daß durch die in Deutschland sehr hochentwickelten Behandlungsmöglichkeiten das Leben ganz wesentlich verlängert und eine hohe Lebensqualität erhalten werden kann. Viele insbesondere auch ältere Krebspatienten müssen deshalb nicht mehr an ihrer Krebserkrankung sterben.

**Früherkennung kann Leben retten, nehmen Sie die Verantwortung für sich und Ihre Familie wahr!**

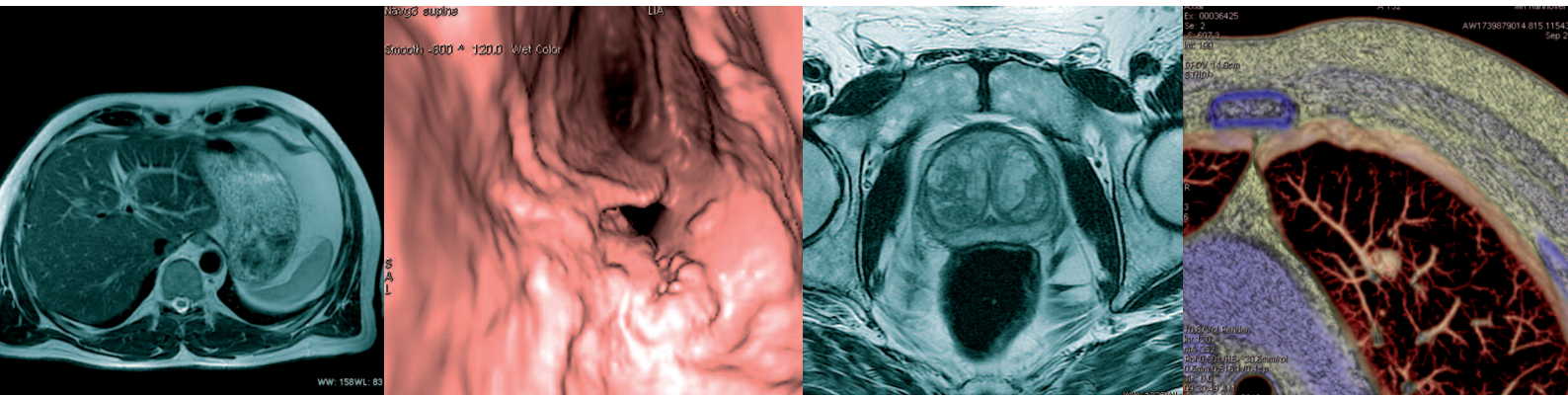
Besuchen Sie bitte regelmäßig die empfohlenen Vorsorgeuntersuchungen:

- Bei Frauen einmal pro Monat (ggf. 10 Tage nach Ende der Regel) Selbstuntersuchung der Brust durch sorgfältiges Betrachten vor dem Spiegel und systematisches Abtasten – weiterführende Informationen zur Selbstuntersuchung halten wir für Sie bereit, bitte sprechen Sie uns an.
- Mammographie (Röntgenuntersuchung der Brust) bei Frauen ab dem 40. Lebensjahr alle 1–2 Jahre
- Untersuchung der weiblichen Brust sowie des Gebärmutterhalses durch den Frauenarzt jährlich ab dem 20. Lebensjahr
- Jährliche Prostatauntersuchung bei Männern ab dem 45. Lebensjahr
- Jährliche ärztliche Untersuchung der äußeren Geschlechtsorgane (ab 40 Jahren).
- Stuhluntersuchung auf okkultes (verstecktes) Blut bei Männern und Frauen ab 40 Jahren.
- Dickdarmspiegelung bei Männern und Frauen ab 40 Jahren alle 5 Jahre
- Beobachtung von Hautveränderungen, Muttermalen etc. durch den Hautarzt.
- Jährlich eine allgemeine gründliche Früherkennung ab dem 40. Lebensjahr mit Blutbild und Untersuchung des Bauchraumes

Die Initiative zur einer gründlichen Früherkennung muß letztlich jeder selbst ergreifen. Leider werden viele sinnvolle Vorsorgeuntersuchungen von den gesetzlichen Kassen nicht übernommen.

Für Menschen, die mehr für die Sicherheit vor einem unerkannten Tumorleiden tun wollen, bieten die PARTNER MEDIZINISCHE BILDGEBUNG ein Paket zur Früherkennung

als individuelle Gesundheitsleistung an. Mit der schonenden und sehr genauen Magnetresonanztomografie werden Kopf, Hals, Ober- und Unterbauch ohne Anwendung von Röntgenstrahlen untersucht. Eine zusätzliche Untersuchung der Lunge mittels Computertomografie in Niedrigdosistechnik kann bei Personen mit einem besonderen Risikoprofil angezeigt sein.



Sprechen Sie mit uns oder rufen Sie an, das Ärzteteam steht Ihnen gerne für Fragen zur Verfügung.

## PARTNER MEDIZINISCHE BILDGEBUNG

Radiologische Gemeinschaftspraxis Calw – Leonberg

Dr. med. Felbinger, Dr. med. Dipl. Phys. Guhl, Dr. med. Martensen, Dr. med. Neumann, Dr. med. Scholtz

### Standort Calw

Kreiskliniken Calw, 3. OG  
Eduard-Conz-Straße 6 | 75365 Calw

Anmeldung: Tel. 07051 70 03 22  
Fax 07051 77 12 0  
[www.radiologie-calw.de](http://www.radiologie-calw.de)

### Standort Leonberg

Römergalerie, 1. OG (gegenüber Leocenter)  
Eltinger Straße 56 | 71229 Leonberg

Anmeldung: Tel. 07152 901 62 0  
Fax 07152 901 62 22  
[www.radiologie-leonberg.de](http://www.radiologie-leonberg.de)